

運営方法

家族会総会で年度(9月1日～翌年8月31日)の事業計画、予算を決定

主な収入 会費 月500円 1年分を9月の敬老会で徴収

主な支出 運営費(通信費 印刷費等) 活動費(各行事費 研修費 会議費等)

運営委員会役員構成 (平成30年度 34名)

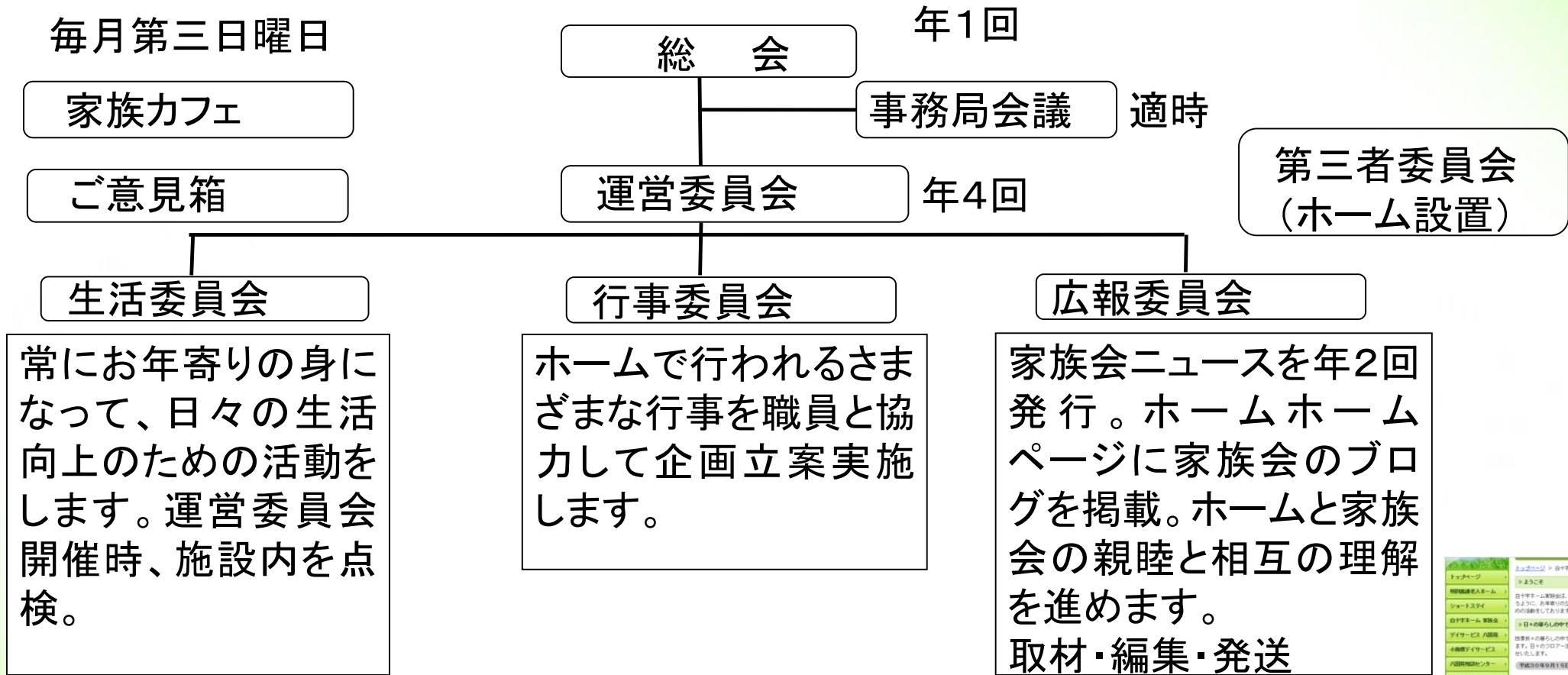
会長1名・副会長2名

会計2名・会計監査2名・事務局長1名

(ホーム設置 第三者委員2名)

生活委員会	行事委員会	広報委員会
正副委員長各1名	正副委員長各1名	正副委員長各1名
生活委員	行事委員	広報委員

組織図



活動 ホームとの共同・共催行事

1月 新年会 今年度はインフルエンザ予防のため家族の参加を取り止めました



毎年恒例の福引を各フロアで行いました。

新年会のご案内

《式典》
日 時:平成30年1月20日(土)
11:15~12:00
会 場:八国ホール
内 容:新年のご挨拶
西岡ホーム長
宮本家族会長
成年生まれの利用者による鏡開き
西宿はやし保存会の皆様による『お雑子』

《祝 膳》
時 間:12:15~13:30
会 場:各フロア食堂
メニュー:うなちらし
清 汁
茶碗蒸し
炊き合わせ
紅白なます
二色ゼリー
各種飲み物
余 興:新春福引大会

4月 春を楽しむ会



利用者・ご家族・
ご友人と一緒に
ホーム手づくりの
祝膳をいただきました



八国ホールの模擬店に列
が出来ました



お茶席
ホーム開設50周年を記念し
て野点傘を寄贈