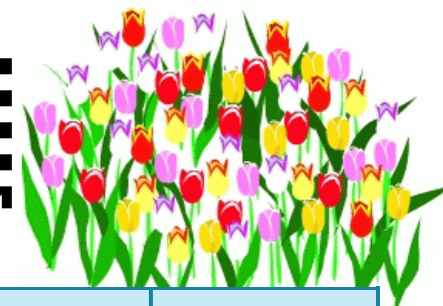


八国苑だより

2016年 3月
 社会福祉法人 白十字会
 高齢者在宅サービスセンター
 白十字八国苑



2016年4月



○「春の野外音楽セラピー」のお知らせ

○日時：…四月五日(火) 午後
 ○場所：…八国苑駐車場

なないろセラピーをお外で実施致します！
 皆さんの歌声を八国山に響かせましょう♪

※どちらも雨天時は、屋内の活動に変更させて頂きます。
 臨時参加ご希望の方は職員までお申し付け下さい。

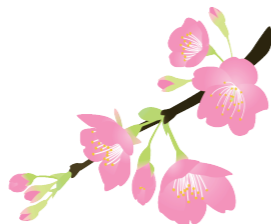


春の野外音楽セラピー

○「春のガーデンパーティー」のお知らせ

○日時：…四月十四日(木) 昼食
 ○場所：…白十字ホーム駐車場

白十字ホームと合同で恒例の「春のガーデンパーティー」を開催致します！
 気持ちの良い空の下、春を感じるお弁当を楽しみましょう！



春のガーデンパーティー

白十字八国苑からのお知らせ

「三寒四温」の言葉がぴったりと感じられる季節です。八国苑の送迎中のバスの車窓からは白梅、紅梅、川津桜が満開を迎えています。例年四月の上旬に、市内のあちらこちらで開催されている「さくらまつり」も天気予報では暖かい日が多くなり、三月中に桜が満開を迎える様です。まつり関係者は、開催を早めるべきか、例年と同じにするか悩んでいるようです。寒暖差も大きいので、体調管理にご注意下さい。

白十字八国苑所長 吉田 裕

日	月	火	水	木	金	土
					1 シンフォニー PT	2 カーブス PT OT
3 お休み	4 つるかめクラブ グループ体操	5 春の野外 音楽セラピー ST OT 陶芸	6 エフロン 健康広場 PT	7 つるかめクラブ ST OT	8 花祭り シンフォニー PT	9 カーブス PT OT
10 お休み	11 紙芝居 つるかめクラブ グループ体操	12 なないろ ST OT	13 エフロン 健康広場 PT	14 春のガーデン パーティー つるかめクラブ ST OT	15 シンフォニー PT	16 カーブス PT OT
17 お休み	18 詩吟 つるかめクラブ グループ体操	19 なないろ ST OT	20 エフロン 健康広場 PT	21 つるかめクラブ ST OT	22 シンフォニー PT	23 カーブス PT OT
24 お休み	25 誕生会 つるかめクラブ グループ体操	26 なないろ ST OT	27 誕生会 エフロン 健康広場 PT	28 誕生会 ハーモニカ の会 つるかめクラブ ST OT	29 誕生会 北野の とうちゃん・ かあちゃん シンフォニー休み PT	30 カーブス PT OT

※行事によってグループ体操、PT・ST・OTがお休みになる場合がございます。予めご了承下さい。

ST…言語療法 PT…理学療法 OT…作業療法
 八国シンフォニー／なないろセラピー／カーブス…音楽療法



昨年は雨天の為、室内で実施いたしました！
 今年は、晴天に恵まると良いですね♪