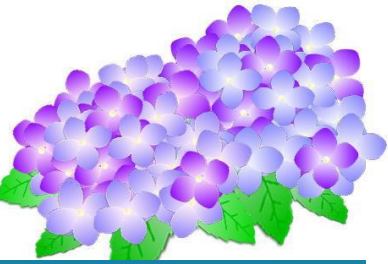


八国苑だより

2015年 5月
 社会福祉法人 白十字会
 高齢者在宅サービスセンター
 白十字八国苑



2016年 6月



日	月	火	水	木	金	土
			1 エフロン健康広場 PT	2 つるかめクラブ ST OT	3 シンフォニー PT	4 カーブス PT OT
5 お休み	6 つるかめクラブ グループ体操 PT	7 なないろ ST OT	8 エフロン健康広場 PT	9 つるかめクラブ ST OT	10 シンフォニー PT	11 菖蒲外出 カーブス PT OT
12 お休み	13 紙芝居 つるかめクラブ グループ体操 PT	14 菖蒲外出 なないろ ST OT	15 菖蒲外出 健康広場 PT	16 ちぎれ絵 つるかめクラブ ST OT	17 シンフォニー PT	18 職員音楽クラブ 虹色アマービレ PT OT
19 お休み	20 詩吟 つるかめクラブ グループ体操 PT	21 なないろ ST OT	22 エフロン健康広場 PT	23 ハーモニカの会 つるかめクラブ ST OT	24 シンフォニー PT	25 カーブス PT OT
26 お休み	27 つるかめクラブ グループ体操 PT	28 誕生会 陶芸 なないろ ST OT	29 誕生会 エフロン健康広場 PT	30 誕生会 つるかめクラブ ST OT		

※行事によってグループ体操、PT・ST・OTがお休みになる場合がございます。予めご了承下さい。

ST・・・言語療法 PT・・・理学療法 OT・・・作業療法

八国シンフォニー／なないろセラピー／カーブス・・・音楽療法

白十字八国苑からのお知らせ

「菖蒲外出」のお知らせ

- 日にち：六月十一日(土)、十四日(火)、十五日(水)
- 場所：北山公園



四月十四日夜、熊本県を中心に発生した震度7の地震、十六日も震度7の本震があり、その後、千回を超える余震が続いています。
 現在、二万人余りの方々が避難所生活を余儀なくされています。「まさか九州でこんな大地震が起きるなんて誰ひとり思っていなかった。」日本は、どこでも大地震が起きうると考えた方が良くもありません。改めて自然の力の恐怖を感じています。一日でも早い復興を祈念しています。

白十字八国苑所長 吉田 裕

職員音楽クラブ「虹色アマービレ講演」のお知らせ

- 日にち：六月十八日(土)
- 時間：午後
- 場所：八国苑ホール

※雨天時は、外出は中止し室内の活動を行います。
 ※詳細は別紙にて後日お知らせさせていただきます。

※臨時参加ご希望の方は職員までお申し付け下さい。

八国苑職員も参加する音楽クラブのハンドベルの演奏をお楽しみに♪今回は、ダンスにも挑戦しています！

過去のお写真です！

